

Comment Installer GBFacturation en réseau sur plusieurs postes

A) NOTION DE BASE DE DONNEES

Toutes les opérations que vous enregistrez dans GBFacturation sont forcément déposées quelque part sur le disque dur de votre ordinateur. Les fichiers qui stockent ces informations constituent la base de données. Dans GBF le dossier par défaut qui contient la base de données est le répertoire « **DONNEES** ». Il est situé dans le répertoire d'installation (**C:\GBFacturation**) de l'application.

Lorsque vous souhaitez que la même base de données soit utilisée par plusieurs ordinateurs, la configuration se déroule en deux étapes :

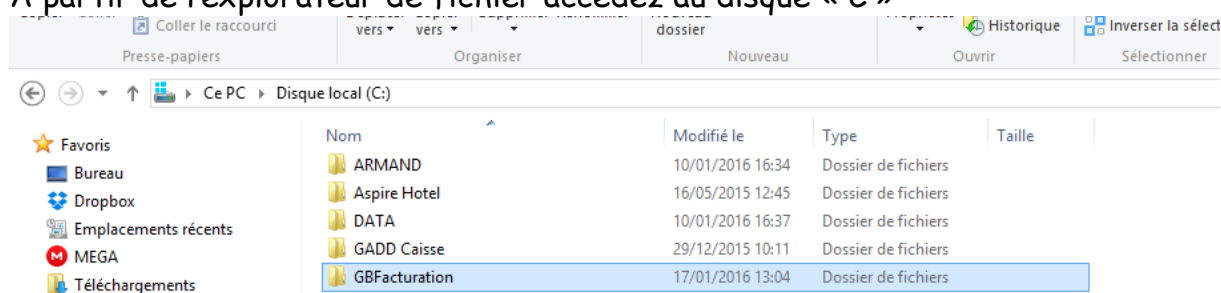
- **Sur le poste principal** : Rendre la base de données du poste principal visible et accessible par les autres ordinateurs du réseau : c'est ce qu'on appelle le partage de dossier.
- **Sur chaque poste secondaire** : Configurer chaque poste secondaire pour qu'il n'utilise plus sa propre base de données, mais celle du poste principal.

B) Prérequis

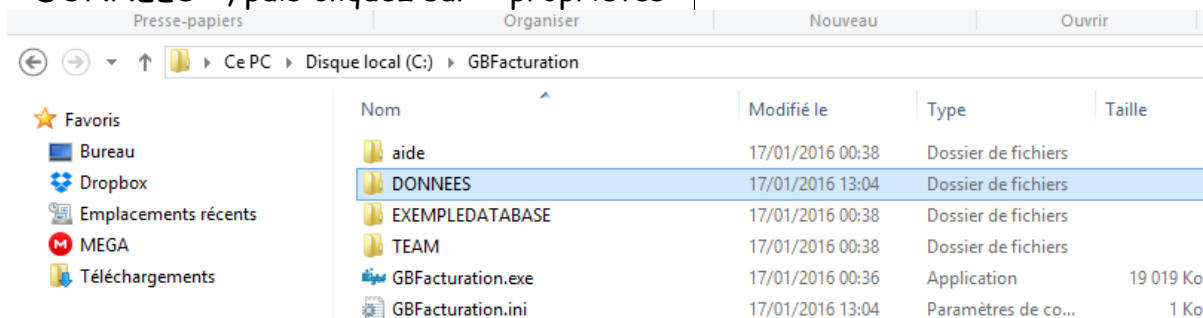
- Nous supposons que GBFacturation est déjà installé sur chacun des postes
- Nous supposons que tous les ordinateurs sont déjà connectés au même réseau local. Si cette condition n'est acquise faites recours à un technicien.
- De préférence chaque ordinateur dispose d'une adresse IP fixe dans le réseau local

C) SUR LE POSTE PRINCIPAL : PARTAGER LA BASE DE DONNEES

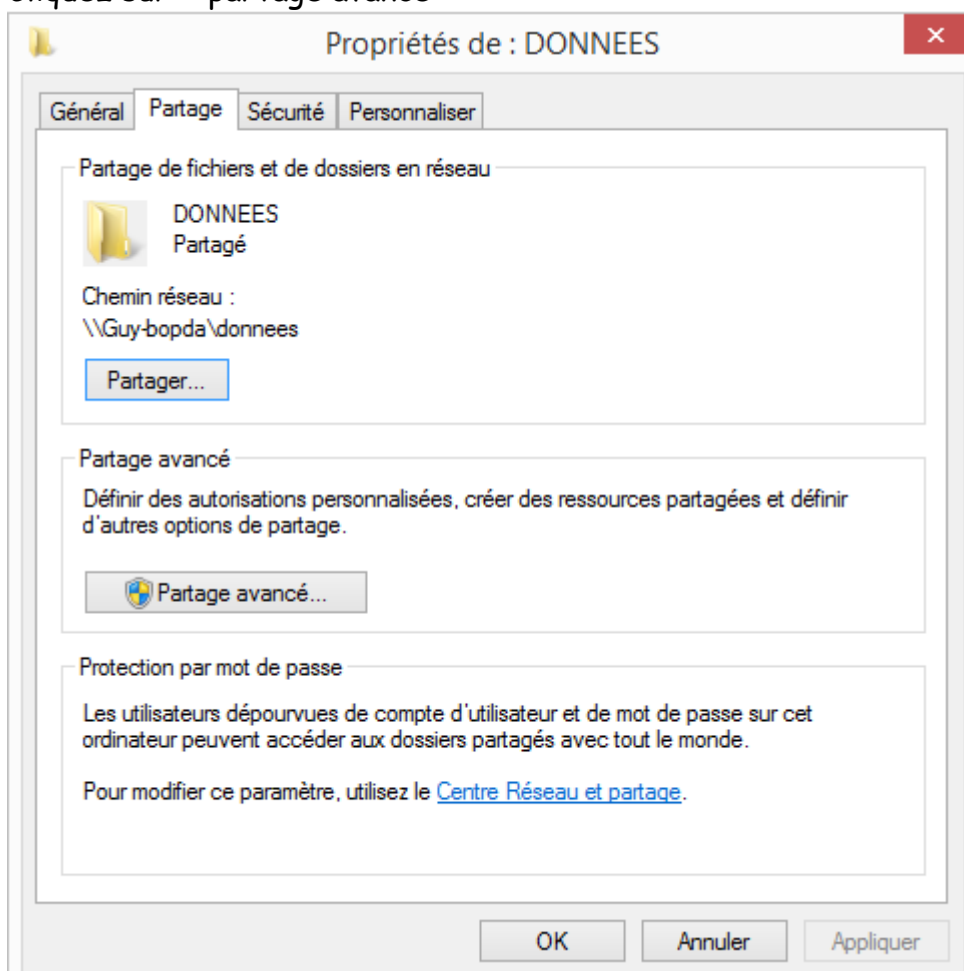
1. A partir de l'explorateur de fichier accédez au disque « C »

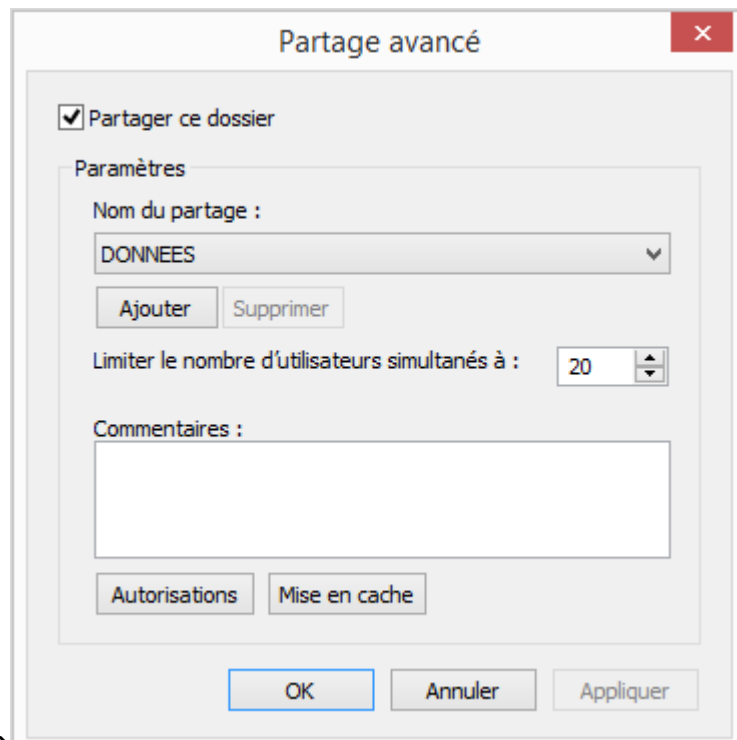


2. Accédez au contenu du dossier « GBFacturation » , faites un clic droit sur le dossier « DONNEES », puis cliquez sur « propriétés »

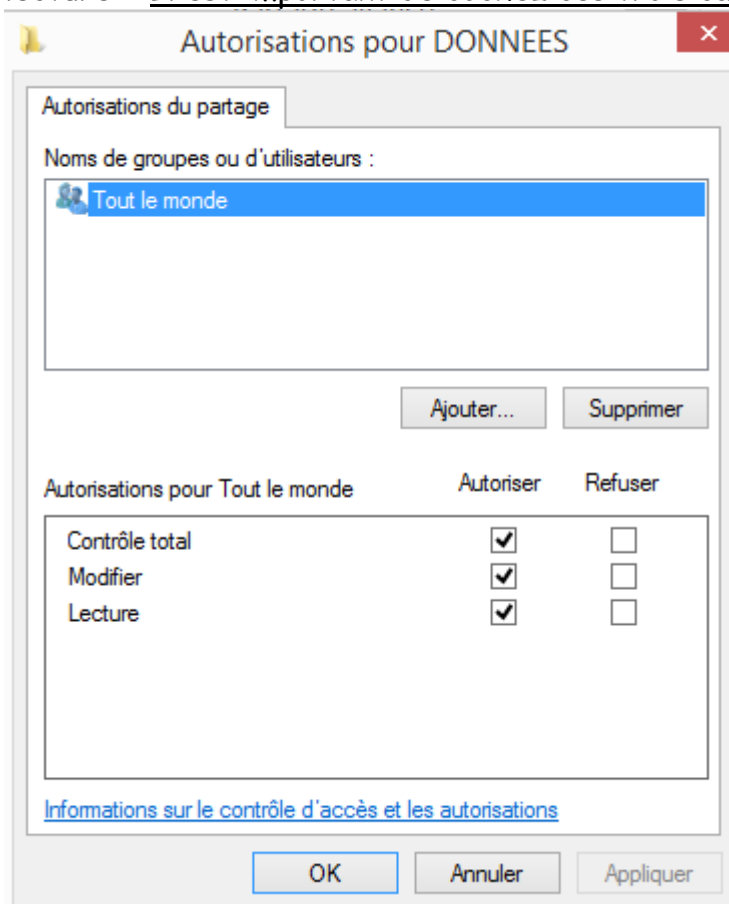


3. Cliquez sur « partage avancé »





4. Cliquez sur « Autorisations »
5. Cliquez sur « Tout le monde » puis cochez les cases « contrôle total, modifier, lecture » Il est important de cochez ces trois cases !

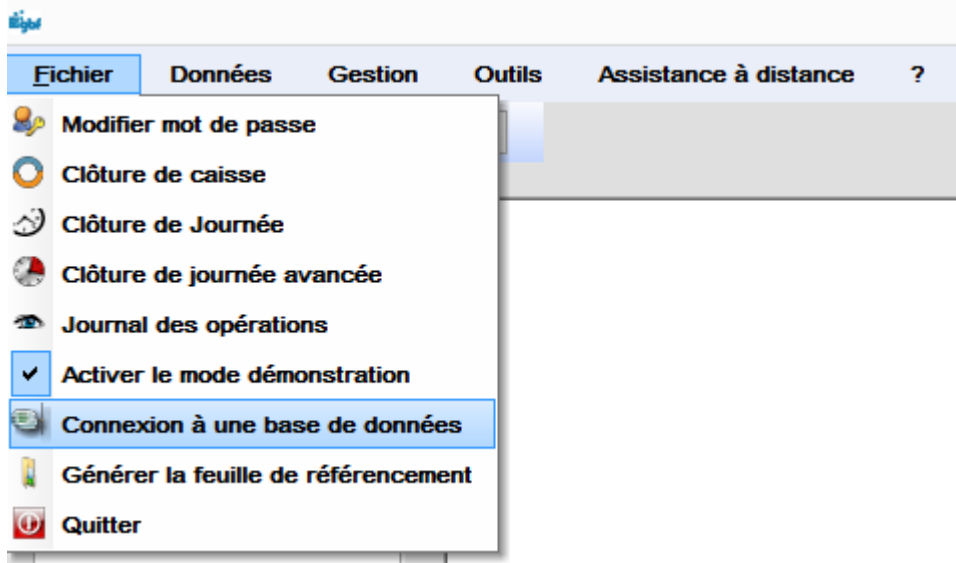


Cliquez sur « Ok » pour valider.

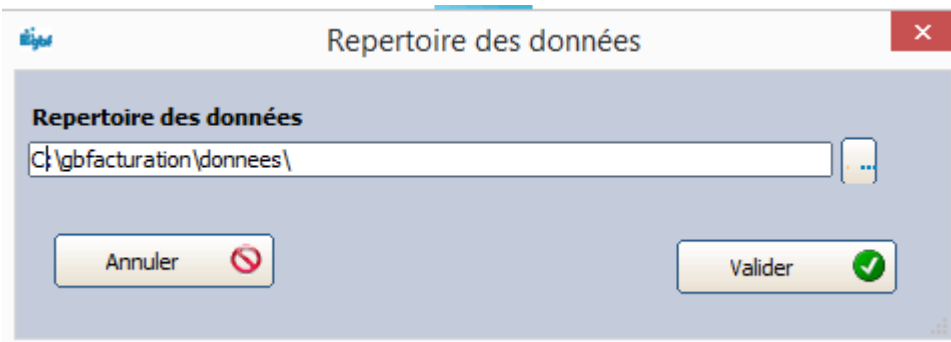
A ce stade le dossier contenant la base de données est déjà accessible en réseau. La phase suivante consistera à paramétrer GBFacturation dans chaque poste secondaire pour qu'il puisse se connecter à celui-ci.

D) SUR CHAQUE POSTE SECONDAIRE : PARAMETRER LA CONNEXION

- 1) Lancez GBFacturation
- 2) Allez dans « Fichier=>Connexion à une base de données »



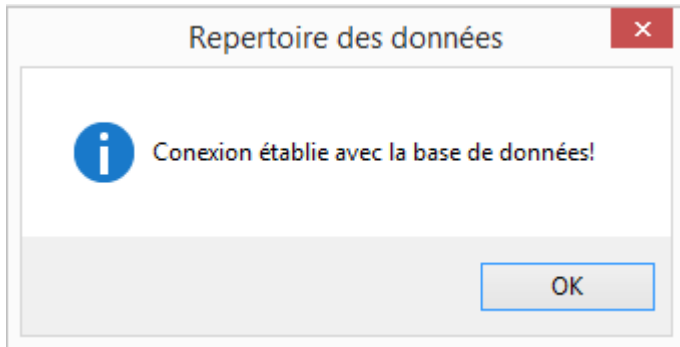
- 3) Dans la fenêtre qui s'ouvre, remplacez « C:\GBFacturation\donnees » par « \\ » + adresse ip du poste principal + « \donnees » ou par « \\ » + nom du poste principal + « \donnees »



En supposant par exemple que l'adresse IP du poste principal est « 172.16.4.1 » et que son nom est « ORDISERVEUR » vous saisissez



- 4) Cliquez sur valider. Vous obtiendrez ce message si tout se passe bien



C'est terminé ce poste est connecté à la base de données du poste principal !